

HAVARIJNÍ PLÁN
LOKÁLNÍCH DISTRIBUČNÍCH SOUSTAV

ELPROINVEST s. r. o.,

Barvířská 278/12, Liberec III - Jeřáb

Licence č. 120100250

Ing. Jiří Absolon
Jednatel společnosti

Ing. Jiří Staněk
jednatel společnosti

V Liberci, 08/2016

OBSAH:

Úvod

1. Údaje o držiteli licence na distribuci elektřiny
 - 1.1 Krizový štáb
 - 1.2 Důležitá spojení
 - 1.3 Organizační schema držitele licence na distribuci elektřiny
2. Seznam provozoven LDS
 - 2.1 Popis provozoven LDS a rozsah vymezeného území
 - 2.2 Plán k předcházení stavů nouze a k obnově provozu rozvodného zařízení
3. Dodavatelé a odběratelé elektřiny
 - 3.1 Dodavatelé elektřiny
 - 3.2 Odběratelé elektřiny
4. Kapacity pro provoz, údržbu a opravy
5. Zajištění dodávky elektrické energie, výkonové rezervy
6. Havarijní zásoby
7. Regulační, vypínací a frekvenční plánovací
8. Požární řád
9. Plán evakuace
10. Zásady zajištění první pomoci a lékařské pomoci

ÚVOD

Činnost lokálních distribučních soustav (dále jen „LDS“) je řízena Pravidly provozování lokální distribuční soustavy (dále jen „PPLDS“). V těchto PPLDS jsou zveřejněny základní technické, plánovací, provozní a informační požadavky pro připojení uživatelů k LDS a pro její užívání.

Účelem havarijních plánů je určení postupů k předcházení vzniku a řešení stavů nouze a mimořádných situací, které mohou při provozu LDS nastat.

Vzhledem k technickému stavu LDS se nepředpokládají žádné závažné havarijní stavy nebo stavy nouze. LDS mají dostatečnou rezervu s vysokou provozní spolehlivostí.

Všechny běžné provozní poruchy nebo poruchy vyžadující stavebně-technický zásah jsou odstraňovány dle vyhlášky 540/2005 Sb. Všechny ostatní poruchové stavy nebo stavy nouze většího rozsahu (zahrnující větší území než je území dané LDS) spadají do havarijního plánu nadřazené distribuční soustavy ČEZ Distribuce, a.s.

1. Údaje o držiteli licence na distribuci elektřiny:

název firmy: **ELPROINVEST s.r.o.**
sídlo firmy: **Barviřská 278/12, 460 07 Liberec III – Jeřáb**
IČ: **49101226**
DIČ: **CZ49101226**
Licence č.: **120100250**
Platnost licence: **zahájení činnosti 1.12.2001, konec platnosti 16.12.2026**
Odpovědný zástupce: **Ing. Jiří Absolon**

1.1 Krizový štáb

Krizový štáb je dvoučlenný a je složen z jednatelů společnosti - Ing. Jiří Absolon
Ing. Jiří Staněk
a energetika společnosti - Ladislav Melichar

1.2 Důležitá spojení

Vedení společnosti:

Ing. Jiří Absolon 602 172 746 absolon@elproinvest.cz
Ing. Jiří Staněk 602 441 112 stanek@elproinvest.cz

Energetik: **Ladislav Melichar** 602 745 311

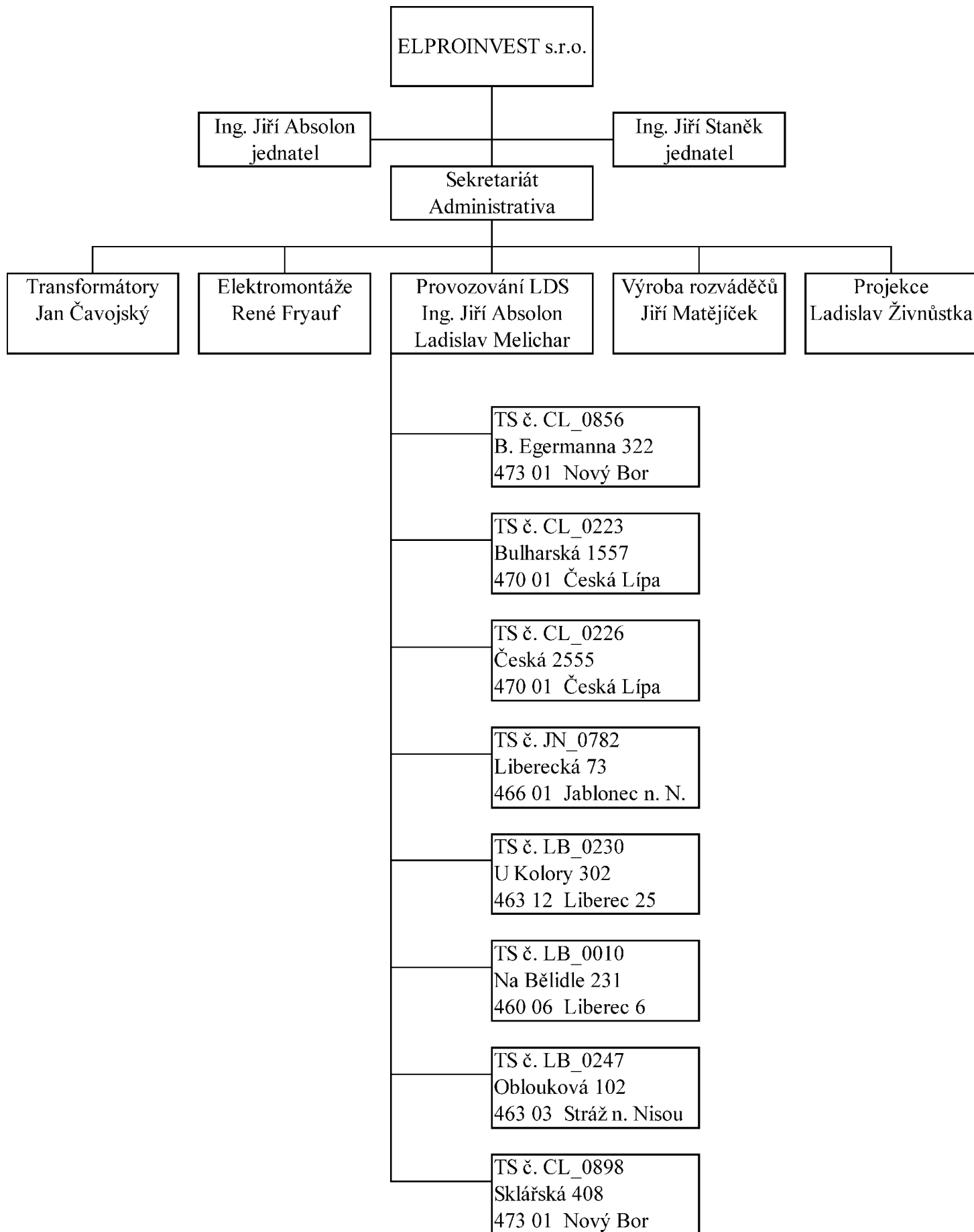
Poruchová linka ČEZ: 840 850 860

Hasiči: 150

Záchranná služba: 155

Policie: 158

1.3 Organizační schema držitele licence na distribuci elektřiny



2. Seznam provozoven LDS

TS č. CL_0856 – 35/0,4kV, 4x400kVA

adresa: 473 01 Nový Bor, B. Egermanna č.p 322
EAN: 859182400408159541
Č. síť: 1116
Rez. příkon: 500kW
Měření: typu A
Převod MTP: 15/5

TS č. CL_0223 – 35/0,4kV, 2x400kVA

adresa: 470 01 Česká Lípa, Bulharská č.p. 1557
EAN: 859182400408159558
Č. síť: 1122
Rez. příkon: 650kW
Měření: typu A
Převod MTP: 15/5

TS č. CL_0226 – 35/0,4kV, 2x1000kVA

adresa: 470 01 Česká Lípa, Česká ul. 2555
EAN: 859182400408160639
Č. síť: 1108
Rez. příkon: 600kW
Měření: typu A
Převod MTP: 30/5

TS č. JN_0782 – 10(35)/0,4kV, 1x630kVA

adresa: 466 01 Jablonec nad Nisou, Liberecká 73
EAN: 859182400408160868
Č. síť: 1121
Rez. příkon: 460kW
Měření: typu A
Převod MTP: 600/5

TS č. LB_0230 – 35/0,4kV, 2x400kVA

adresa: 463 12 Liberec 25, U Kolory 302
EAN: 859182400408160837
Č. síť: 1119
Rez. příkon: 330kW
Měření: typu A
Převod MTP: 300/5

TS č. LB_0010 – 35/0,4kV, 1x400kVA

adresa: 460 06 Liberec 6, Na Bělidle 231
EAN: 859182400408160578
Č. síť: 1118
Rez. příkon: 200kW
Měření: typu A
Převod MTP: 300/5

TS č. LB_0247 – 35/0,4kV, 2x400kVA

adresa: 463 03 Stráž nad Nisou, Oblouková 102
EAN: 859182400408160844
Č. sítě: 1120
Rez. příkon: 380kW
Měření: typu A
Převod MTP: 600/5

TS č. CL_0898 – 35/0,4kV, 2x630kVA

adresa: 473 01 Nový Bor, Sklářská 408
EAN: 859182400408160561
Č. sítě: 1117
Rez. příkon: 380kW
Měření: typu A
Převod MTP: 750/5

2.1 Popis provozoven LDS a rozsah vymezeného území

LDS firmy ELPROINVEST s.r.o. se nacházejí na území Libereckého kraje v dojezdové vzdálenosti do 1 hodiny od sídla firmy. Všechny LDS jsou napojeny na distribuční soustavu ČEZ Distribuce a.s. Všechna zařízení LDS jsou umístěna uvnitř stavebních objektů a v uzamykatelných prostorech. Všechny trafostanice jsou provozovány bez trvalé obsluhy, kontrola se provádí pravidelnou pochůzkovou službou.

V případě stavu nouze (porucha) a při požadavku ze strany konečného zákazníka je možné krátkodobě zajistit napojení záložních zdrojů (dieselagregátů) o velikosti malých a středních výkonů.

V případě rozsáhlejší poruchy trafostanice nebo dlouhotrvající rekonstrukce je možnost připojit vlastní náhradní kioskovou trafostanici patřičného výkonu.

Rozsahy jednotlivých vymezených území LDS tvoří přílohu č. 1.

Přehledová schemata jednotlivých TS tvoří přílohu č. 2.

2.2 Plán k předcházení stavů nouze a k obnově provozu rozvodného zařízení

Plán k předcházení stavů nouze zahrnuje periodické revizní prohlídky a údržbu veškerého instalovaného zařízení.

Vzhledem k charakteru jednotlivých LDS se nepředpokládají žádné nestandardní provozní stavy ze strany NN nebo přetěžování celé soustavy nadměrným odběrem.

Plán obnovy provozu rozvodného zařízení se řídí vyhláškou č. 540/2005Sb o kvalitě dodávek elektřiny a souvisejících služeb v elektroenergetice, především §5, §7 a §10.

Každý zákazník dostane informace k havarijnímu servisu s uvedenými kontakty.

Po obdržení hlášení o poruše jsou vysláni pracovníci na místo a porucha je dle výše uvedené vyhlášky odstraněna při:

- výměně pojistky do 6 hodin od nahlášení
- jednoduchém manipulačním zásahu do 18 hodin od nahlášení
- rozsáhlejší poruchy vyžadující stavebně-technický zásah do 6 měsíců od nahlášení (bez nutnosti stavebního povolení)
- rozsáhlejší poruchy vyžadující stavebně-technický zásah a stavební povolení do 24 měsíců od nahlášení.

3. Dodavatelé a odběratelé elektřiny

3.1 Dodavatelé elektřiny

Dodavatelem elektrické energie do LDS je společnost ČEZ Distribuce, a.s. a obchodníkem je Lumius, spol. s r.o.

3.2 Odběratelé elektřiny

Odběrateli (konečnými zákazníky) jsou převážně malé a střední firmy s odběrovým diagramem typu C.

TS č. CL_0856 ,473 01 Nový Bor, B. Egermanna č.p 322:

AKTIVIT, spol. s r.o.	IČ: 43225551
Ing. Ondřej Komeda	IČ: 66657351
Město Nový Bor	IČ: 00260771
Royal Crystal s.r.o.	IČ: 26238357
METAL-REN s.r.o.	IČ: 60279826
O.K. NAVY, spol. s r.o.	IČ: 44567871
Roman Jehlička	IČ: 66632251
Balvínglass s.r.o.	IČ: 28464389
HustyNet s.r.o.	IČ: 03275850
RHINOWELD s.r.o.	IČ: 02041146
GRAND LYUX s.r.o.	IČ: 24784273
SPACE CZ, s.r.o.	IČ: 25066447
Tomáš Abraham	IČ: 87216141
Air Telecom s.r.o., nástupce	IČ: 04001281
Aleš Zvěřina	IČ: 66658438
Jana Dvořáková	IČ: 49866486
Plošné spoje – servis, s.r.o.	IČ: 25011791
Jaroslava Milanovičová	IČ: 86745042
Ing. Josef Hrdlička	IČ: 16444914
Ještědská stavební společnost	IČ: 18382550
Soňa Haukeová	IČ: 10406620
Ing. Jaroslav Švácha	IČ: 46753931
Crystalex CZ, s.r.o.	IČ: 28542673

TS č. CL_0223, 470 01 Česká Lípa, Bulharská č.p. 1557:

ŽOSKA a.s.	IČ: 46708081
REVOK s.r.o.	IČ: 62240251
Martin Melich	IČ: 44549962
Josef Valdhans	IČ: 15674037
Doska Česká Lípa, s.r.o.	IČ: 25028910
PROECONOMY, s.r.o.	IČ: 27079023
Pavel Sedláček	IČ: 88536467
Zdeněk Svoboda	IČ: 44562373
Karel Kruliš	IČ: 67867952
GEDAN a HETFLEIŠ s.r.o.	IČ: 63147815
RESL trade s.r.o.	IČ: 28713583
Zdeněk Fertig	IČ: 72607629
Slavomír Zeman	IČ: 66079497
Janovský ELEKTRO s.r.o.	IČ: 25451987
TJ Lokomotiva Česká Lípa, z.s.	IČ: 46750584
JH Automotive CZ s.r.o.	IČ: 03863352
Real-Invest CL a.s.	IČ: 25010573

LIPEA, s.r.o.	IČ: 62739549
LORENZ CL s.r.o.	IČ: 27281728
Metal B-N, s.r.o.	IČ: 04894421
Miroslav Szuryn	IČ: 49869655
Hobyt s.r.o.	IČ: 28738373
Fehrer Bohemia s.r.o.	IČ: 45280479
Josef Marek	IČ: 42163013
CL-EVANS s.r.o.	IČ: 26768607
Ladislav Kocúr	IČ: 64658783
Václav Mátl	IČ: 41323467
Bohumil Vorlíček	IČ: 61516295
Petr Pažout	IČ: 66078695
Josef Kyzivát	IČ:
Václav Jireš	IČ: 48301906
Vendys & V s.r.o.	IČ: 61537586
E.P.S. Technology a.s.	IČ: 28160525

TS č. CL_0226, 470 01 Česká Lípa, Česká ul. 2555:

EP ENERGY TRADING, a.s.	IČ: 27386643
Pražská plynárenská, a.s.	IČ: 60193492
UBYTOVÁNÍ – CL s.r.o.	IČ: 25017241
Rostislav Mencner	IČ:

TS č. JN_0782, 466 01 Jablonec n.Nisou, Liberecká 73:

G.T. Elektroeroze, s.r.o.	IČ: 27292550
ALMIO PLUS, s.r.o.	IČ: 26693666
PROVYS CZ, s.r.o.	IČ: 25420143
LUCID spol. s r.o.	IČ: 61328332
Antonín Opletal	IČ: 15646831

TS č. LB_0230, 463 12 Liberec 25, U Kolory č.p. 302

LIKTO, s.r.o.	IČ: 61535435
DM-KOVO s.r.o.	IČ: 02749751
Ing. Jaroslav Šimáček, REAL	IČ: 10430547
EPICOS export import spol. s r.o.	IČ: 48266205

TS č. LB_0010, 460 06 Liberec 6, Na Bělidle 231:

TRANSPAN, s.r.o.	IČ: 25401467
VIPS gas s.r.o.	IČ: 25428942
ESPACE velkoobchod drogerie s.r.o.	IČ: 29018226
Honeysteel CNC s.r.o.	IČ: 01556665

TS č. LB_0247, 463 03 Stráž n.Nisou, Oblouková č.p. 102:

Elos Liberec s.r.o.	IČ: 28735218
EURIKA s.r.o.	IČ: 64048268
Pavel Serbousek	IČ: 11604964
RETEX a.s.	IČ: 46346431

TS č. CL_0898, 473 01 Nový Bor, Sklářská 408:

ERIS, s.r.o.	IČ: 61536903
Ivan Mach	IČ: 43189776
Jan Janecký	IČ: 65740165
CRYSTAL M.M.O., s.r.o.	IČ: 48288713
SKLÁRNA SLAVIA s.r.o.	IČ: 25403737
Karel Krejbich	IČ: 76225933
Michal Ullrich	IČ: 74320360
Výzkumák s.r.o.	IČ: 28548043
HG ATELIER DESIGN, s.r.o.	IČ: 25030892
Martin Janek	IČ: 72585811

4. Kapacity pro provoz, údržbu a opravy

Provoz, údržba a opravy jednotlivých LDS jsou prováděny vlastními zaměstnanci firmy.

5. Zajištění dodávky elektrické energie , výkonové rezervy

Dodávka elektrické energie je v jednotlivých LDS je zajišťována z jednoho nebo dvou transformátorů a druhý (případně další) transformátor je v rezervě pro případ poruchy nebo odstávky jednoho z transformátorů. Hlavní rozváděče NN jsou vzájemně propojeny přes spojku přípojnic.

6. Havarijní zásoby

V jednotlivých trafostanicích jsou uloženy nutné provozní zásoby výkonových pojistek VN a NN a ostatní potřebný elektromateriál. Odpínače, odpojovače, průchodky, izolátory a další přístroje VN a montážní materiál pro rozvodny VN je skladem v provozu Elektromontáže. Případné náhradní transformátory jsou k dispozici v provozu Transformátory.

7. Regulační, vypínací a frekvenční plán

Není stanoven.

8. Požární řád

Samostatně není stanoven, řídí se místním požárním předpisem.

9. Plán evakuace

Není stanoven, řídí se místními předpisy.

10. Zásady zajištění první pomoci a lékařské pomoci

Zásady pro poskytování první pomoci při úrazech a haváriích jsou řešeny v rámci školení o bezpečnosti práce a obecně závazných předpisů.

Dle závažnosti situace je neprodleně volána lékařská záchranná služba.